



nr lokalu: **U1**

kondygnacja: **+1-parter**

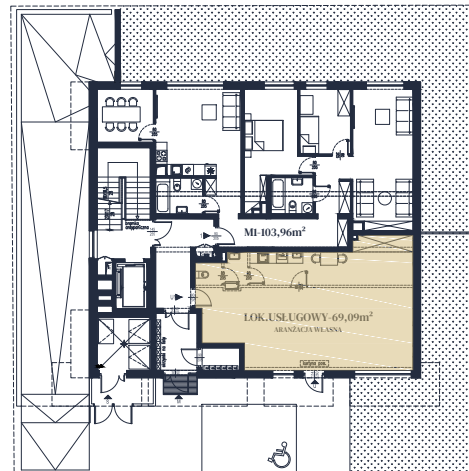
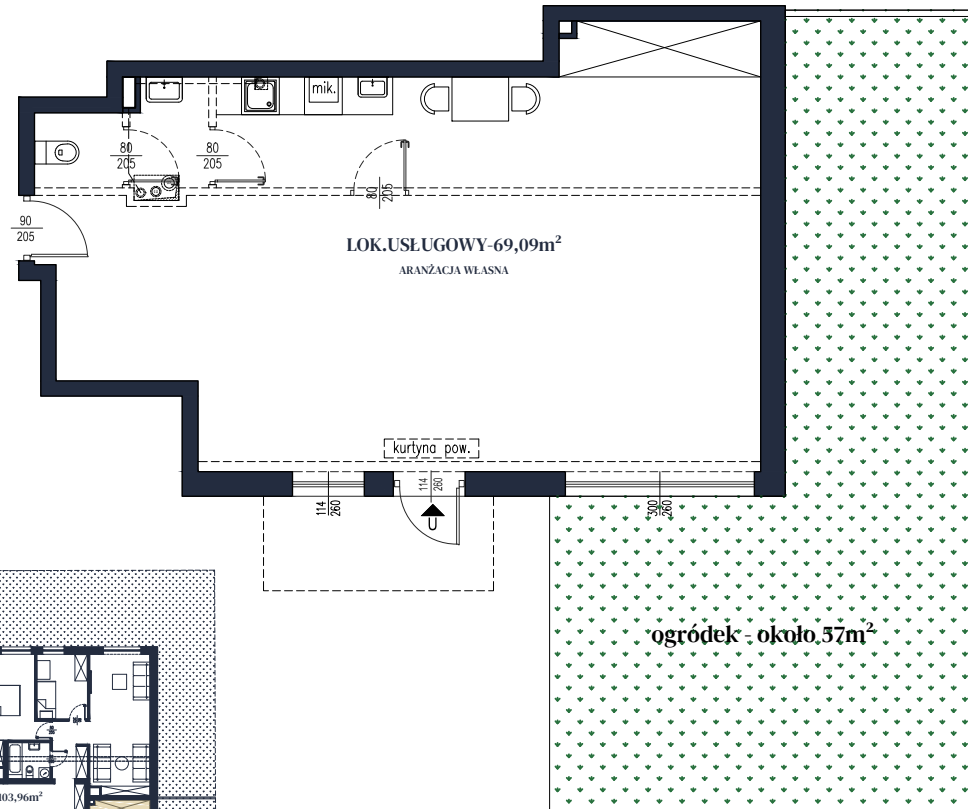
powierzchnia użytkowa: **69,09 m<sup>2</sup>**

---

Lokal usługowy: **69,09 m<sup>2</sup>**

---

ogródek: **około. 57,00 m<sup>2</sup>**



■ Ściany działowe

■ Ściany konstrukcyjne : nierozbieralne

0 1m 5m

Uwagi:

1. Powierzchnie pomieszczeń podano z uwzględnieniem tynków, wg normy PN-ISO 9836, powierzchnia pod ściankami działowymi nie jest wliczona do powierzchni lokalu. Powierzchnie pomieszczeń zostaną ponownie określone w dokumentacji powykonawczej, na podstawie pomiarów dokonanych zgodnie z obowiązującymi przepisami prawa, w związku z tym mogą ulec zmianie.
2. Powierzchnie terasów nie są wliczone do powierzchni lokalu.
3. Wizualizacje, aranżacje wnętrz oraz zagospodarowanie terenu mają charakter poglądowy.
4. Inwestor zastrzega sobie możliwość wprowadzenia zmian w kolejnych etapach inwestycji.
5. Karta lokalu nie stanowi oferty w rozumieniu Kodeksu cywilnego.



PRESTIGE  
KOPERNIKA