



nr lokalu: **1**
 liczba pokoi: **5**
 kondygnacja: **+1-parter**
 powierzchnia użytkowa: **103,96 m²**

1. hol: 10,08 m²
 2. korytarz: 3,52 m²
 3. salon+aneks.kuchn.: 20,22 m²
 4. jadalnia: 8,14 m²
 5. łazienka: 4,59 m²
 6. korytarz: 5,58 m²
 7. pokój telewizyjny: 23,30 m²
 8. pokój: 9,00 m²
 9. pokój: 15,33 m²
 10. łazienka: 4,20 m²

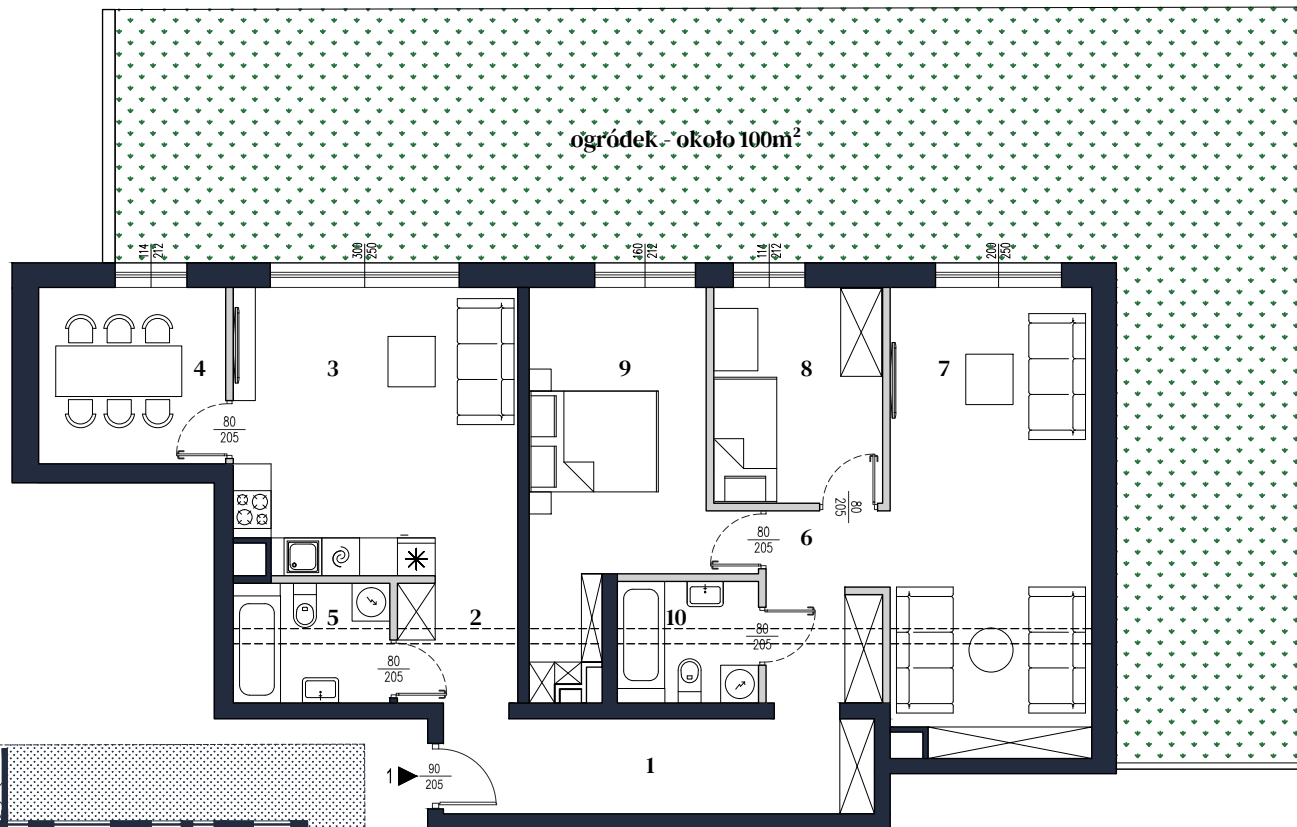
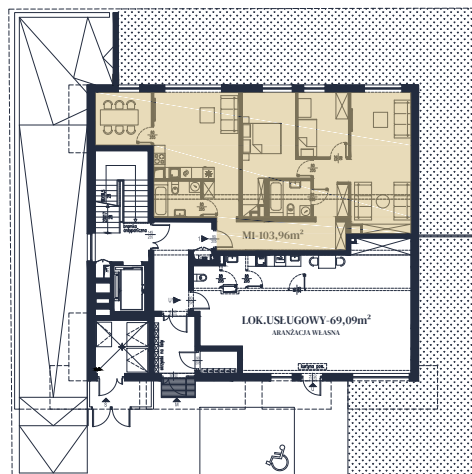
ogródek: **około. 100,00 m²**

■ Ściany działowe
 ■ Ściany konstrukcyjne : nierozbieralne

0 1m 5m

Uwagi:

1. Powierzchnie pomieszczeń podano z uwzględnieniem tynków, wg normy PN-ISO 9836, powierzchnia pod ściankami działowymi nie jest wliczona do powierzchni lokalu. Powierzchnie pomieszczeń zostaną ponownie określone w dokumentacji powykonawczej, na podstawie pomiarów dokonanych zgodnie z obowiązującymi przepisami prawa, w związku z tym mogą ulec zmianie.
2. Powierzchnie terasów nie są wliczone do powierzchni lokalu.
3. Wizualizacje, aranżacje wnętrz oraz zagospodarowanie terenu mają charakter poglądowy.
4. Inwestor zastrzega sobie możliwość wprowadzenia zmian w kolejnych etapach inwestycji.
5. Karta lokalu nie stanowi oferty w rozumieniu Kodeksu cywilnego.



PRESTIGE
KOPERNIKA