



nr lokalu: 4  
 liczba pokoi: 3  
 kondygnacja: +3-2 piętro  
 powierzchnia użytkowa: 55,66 m<sup>2</sup>

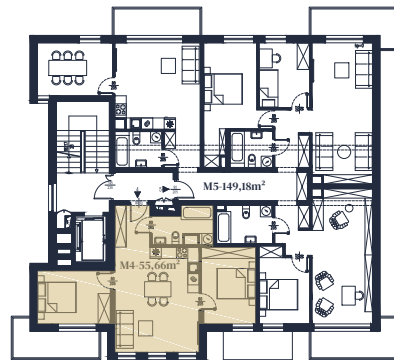
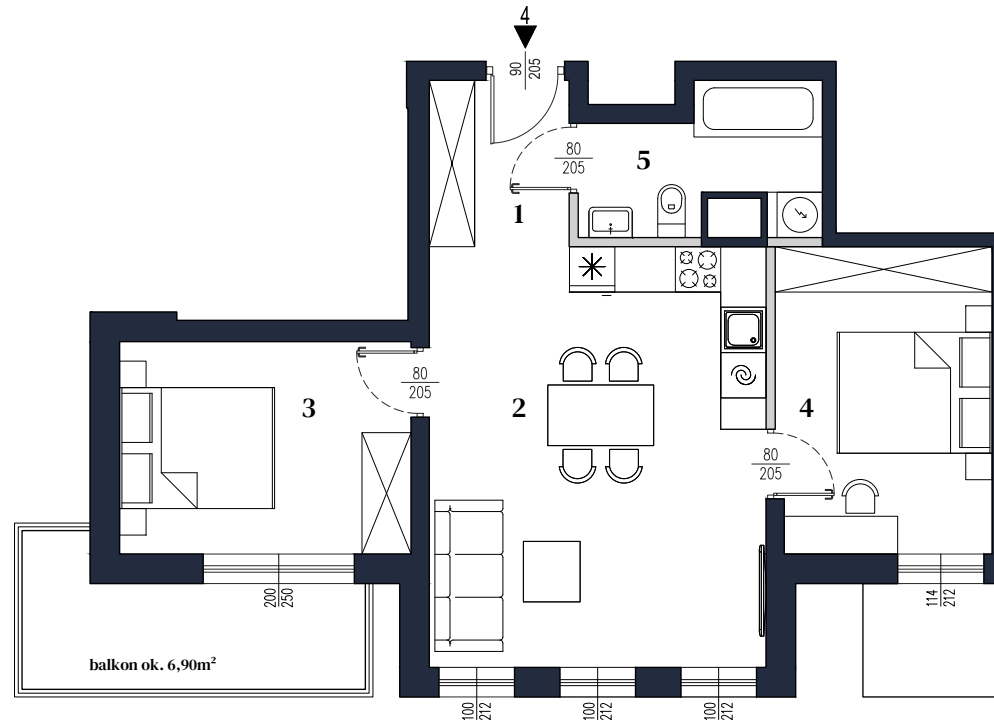
1. hol: 4,00 m<sup>2</sup>  
 3. salon+aneks.kuchn.: 24,49 m<sup>2</sup>  
 3. pokój: 10,65 m<sup>2</sup>  
 4. pokój: 11,37 m<sup>2</sup>  
 5. łazienka: 5,15 m<sup>2</sup>

■ Ściany działowe  
 ■ Ściany konstrukcyjne : nierozbieralne

0 1m 5m

Uwagi:

1. Powierzchnie pomieszczeń podano z uwzględnieniem tynków, wg normy PN-ISO 9836, powierzchnia pod ściankami działowymi nie jest wliczona do powierzchni lokalu. Powierzchnie pomieszczeń zostaną ponownie określone w dokumentacji powykonawczej, na podstawie pomiarów dokonanych zgodnie z obowiązującymi przepisami prawa, w związku z tym mogą ulec zmianie.
2. Powierzchnie terasów nie są wliczone do powierzchni lokalu.
3. Wizualizacje, aranżacje wnętrz oraz zagospodarowanie terenu mają charakter poglądowy.
4. Inwestor zastrzega sobie możliwość wprowadzenia zmian w kolejnych etapach inwestycji.
5. Karta lokalu nie stanowi oferty w rozumieniu Kodeksu cywilnego.



PRESTIGE  
KOPERNIKA