



nr lokalu: 6
 liczba pokoi: 3
 kondygnacja: +4-3 piętro
 powierzchnia użytkowa: 55,66 m²

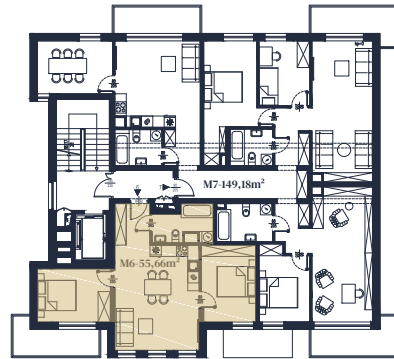
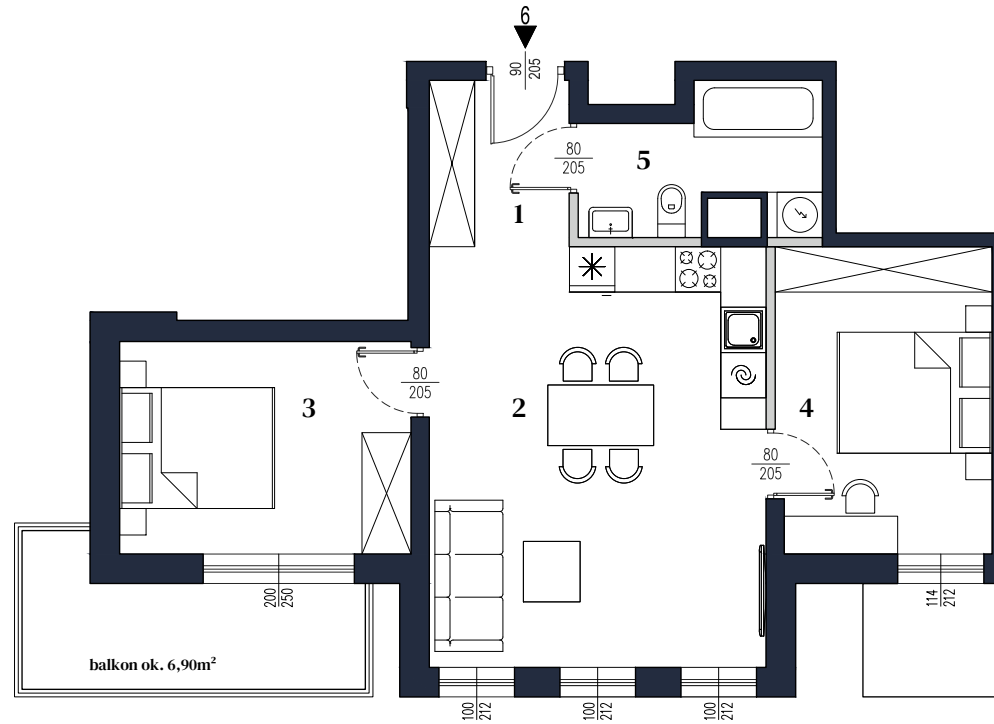
1. hol: 4,00 m²
 3. salon+aneks.kuchn.: 24,49 m²
 3. pokój: 10,65 m²
 4. pokój: 11,37 m²
 5. łazienka: 5,15 m²

■ Ściany działowe
 ■ Ściany konstrukcyjne : nierozbieralne

0 1m 5m

Uwagi:

1. Powierzchnie pomieszczeń podano z uwzględnieniem tynków, wg normy PN-ISO 9836, powierzchnia pod ściankami działowymi nie jest wliczona do powierzchni lokalu. Powierzchnie pomieszczeń zostaną ponownie określone w dokumentacji powykonawczej, na podstawie pomiarów dokonanych zgodnie z obowiązującymi przepisami prawa, w związku z tym mogą ulec zmianie.
2. Powierzchnie tarasów nie są wliczone do powierzchni lokalu.
3. Wizualizacje, aranżacje wnętrz oraz zagospodarowanie terenu mają charakter poglądowy.
4. Inwestor zastrzega sobie możliwość wprowadzenia zmian w kolejnych etapach inwestycji.
5. Karta lokalu nie stanowi oferty w rozumieniu Kodeksu cywilnego.



PRESTIGE
KOPERNIKA