



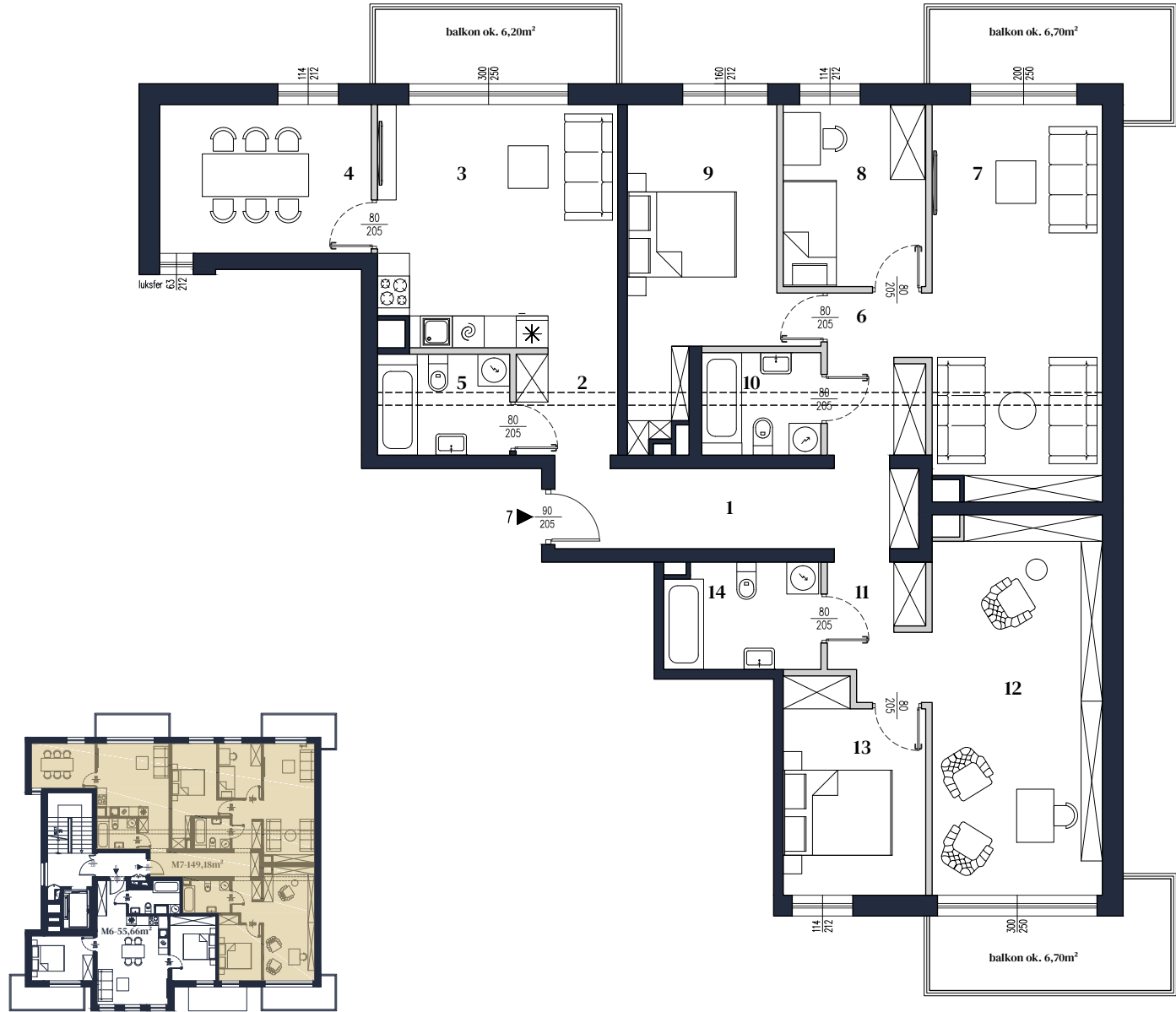
nr lokalu: 7  
 liczba pokoi: 7  
 kondygnacja: +4-3 piętro  
 powierzchnia użytkowa: 149,18 m<sup>2</sup>

- 1. hol: 10,08 m<sup>2</sup>
- 2. korytarz: 3,52 m<sup>2</sup>
- 3. salon+aneks.kuchn.: 20,22 m<sup>2</sup>
- 4. jadalnia: 10,93 m<sup>2</sup>
- 5. łazienka: 4,59 m<sup>2</sup>
- 6. korytarz: 5,58 m<sup>2</sup>
- 7. pokój telewizyjny: 23,30 m<sup>2</sup>
- 8. pokój: 9,00 m<sup>2</sup>
- 9. pokój: 15,33 m<sup>2</sup>
- 10. łazienka: 4,20 m<sup>2</sup>
- 11. korytarz: 4,51 m<sup>2</sup>
- 12. gabinet+biblioteka: 22,29 m<sup>2</sup>
- 13. pokój: 9,97 m<sup>2</sup>
- 14. łazienka: 5,66 m<sup>2</sup>

■ Ściany działowe  
 ■ Ściany konstrukcyjne : nierozbieralne



Uwagi:  
 1. Powierzchnie pomieszczeń podano z uwzględnieniem tynków, wg normy PN-ISO 9836, powierzchnia pod ściankami działowymi nie jest wliczona do powierzchni lokalu. Powierzchnie pomieszczeń zostaną ponownie określone w dokumentacji powykonawczej, na podstawie pomiarów dokonanych zgodnie z obowiązującymi przepisami prawa, w związku z tym mogą ulec zmianie.  
 2. Powierzchnie terasów nie są wliczone do powierzchni lokalu.  
 3. Wizualizacje, aranżacje wnętrza oraz zagospodarowanie terenu mają charakter poglądowy.  
 4. Inwestor zastrzega sobie możliwość wprowadzenia zmian w kolejnych etapach inwestycji.  
 5. Karta lokalu nie stanowi oferty w rozumieniu Kodeksu cywilnego.



PRESTIGE  
 KOPERNIKA